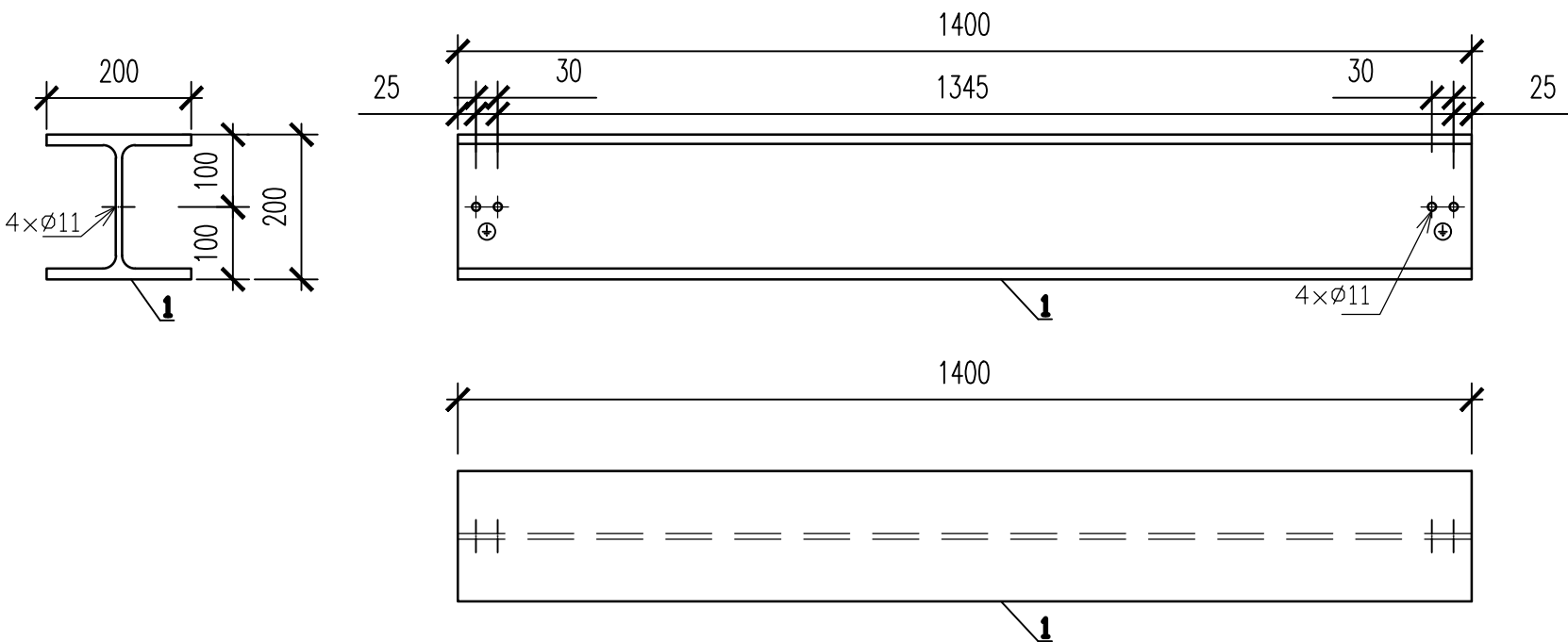


POK POD TLUMIVKU



POZNÁMKA:

SPOJE:

- ŠROUBY JAKOSTI 10.9, VŠECHNY SPOJE BUDOU OPATŘENY PRUŽNOU PODLOŽKOU
- VEŠKERÝ SPOJOVACÍ MATERIÁL BUDE POZINKOVANÝ
- STUPEŇ KVALITY SVARŮ "B" DLE ČSN EN ISO 5817
- NEOZNAČENÉ KOUTOVÉ SVARY α=4 mm

POVRCHOVÁ ÚPRAVA

- KONSTRUKCI OTŘÝSKAT NA STUPEŇ SA 2.5 (POVRCH A HRANY BUDOU POHLEDOVÉ)
- ŽÁROVĚ ZINKOVAT DLE ČSN EN ISO 1461
- KONSTRUKCI PŘED ZINKOVÁNÍM SESTAVIT NA DÍLNĚ
- KONSTRUKCI OPATŘIT ODVZDUŠŇOVACÍMI, VTOKOVÝMI A ODTOKOVÝMI OTVORY PRO ODTOK ZINKU (PROVEDE VÝROBCE)

OSTATNÍ:

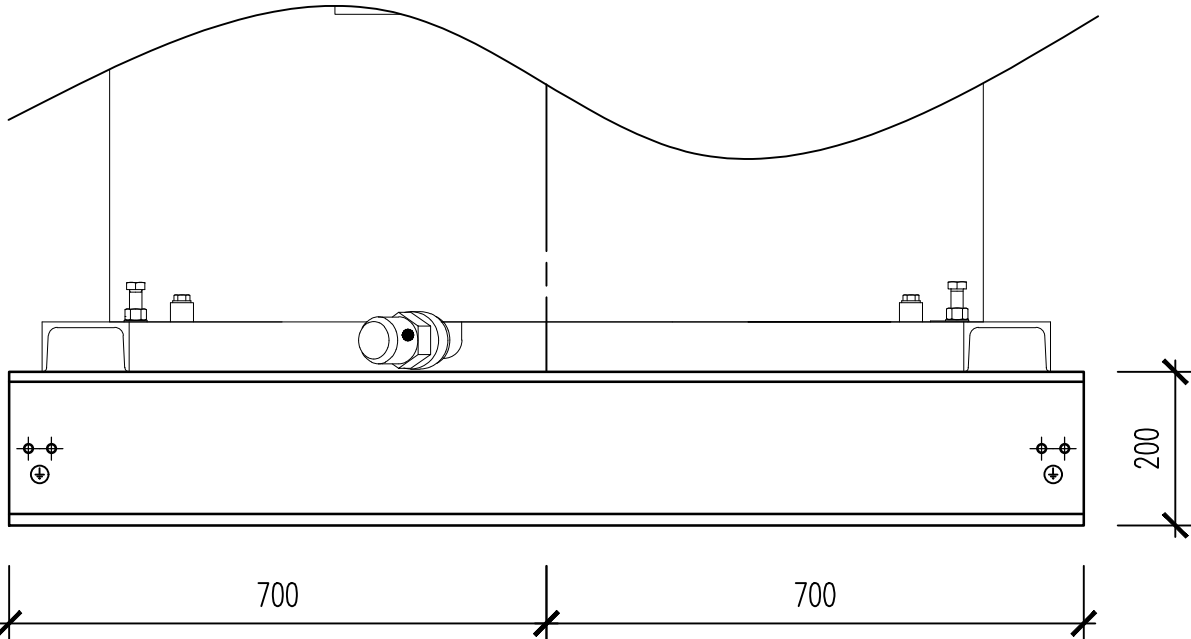
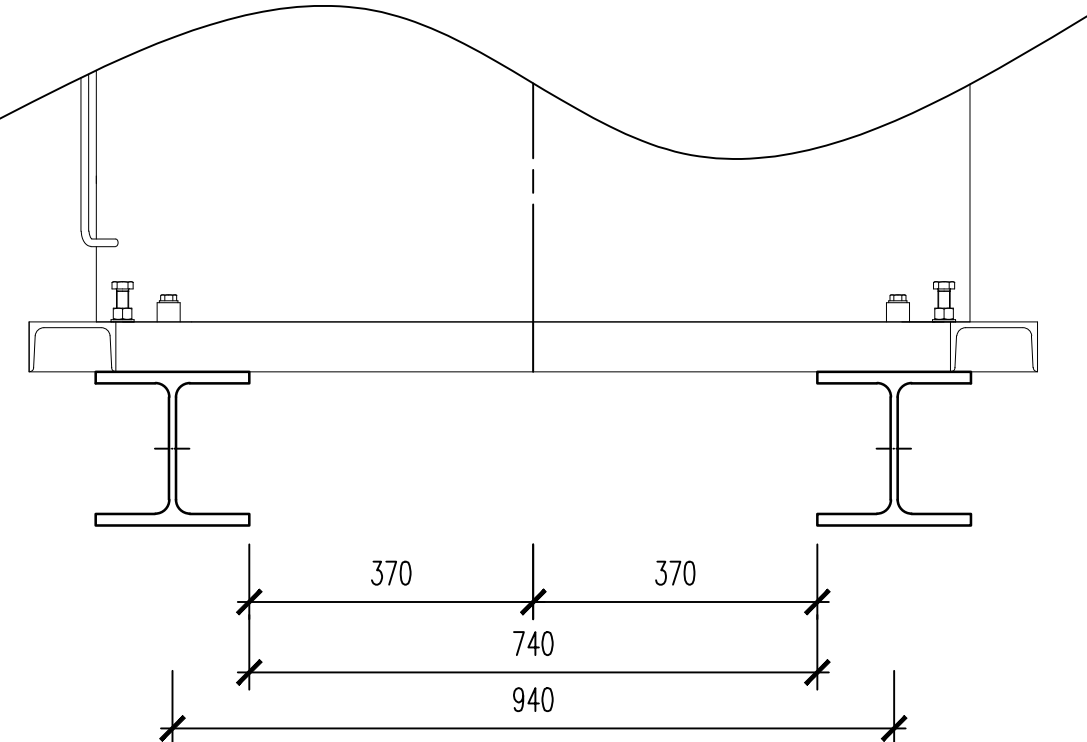
- VÝROBCE DODÁ INSPEKČNÍ CERTIFIKÁTY VEŠKERÉHO MATERIÁLU, PROTOKOLY A OSVĚDČENÍ V ROZSAHU VYPLÝVAJÍCÍHO Z TŘÍDY PROVEDENÍ KONSTRUKCE DLE ČSN EN 1090–2
- VÝROBCE DODÁ PROTOKOL O KONTROLNÍM MĚŘENÍ TLOUŠTKY POVLAKU ZINKOVÉHO POVLAKU A PROHLÁŠENÍ O SHODĚ
- TATO DOKUMENTACE NENAHRAZUJE VÝROBNÍ DOKUMENTACI
- PROFILY U DLE DIN 1026–1

UPOZORNĚNÍ:

- JAKÁKOLIV ZMĚNA PROJEKTU (V DALŠÍM STUPNI) MUSÍ BÝT KONZULTOVÁNA A ODSOUHLASENA S PROJEKTANTEM NEBO STATIKEM
- NEUVEDENÉ POŽADAVKY NA VÝROBU A KONTROLU SE ŘÍDÍ USTANOVENÍMI V ČSN EN 1090–2



MONTÁŽ TLUMIVKY



HMOTNOST CELKEM (bez spojovacího materiálu)							171,6
POZ.	KS V DÍLCI	KS CELKEM	PROFIL	DÉLKA [mm]	HMOTNOST [kg]		MATERIÁL
					JEDN.	CELKEM	
1	2	2	HEB 200 – 1400	2800	85,8	171,6	S235JR

MATERIÁL OCELOVÉ KONSTRUKCE:	TŘÍDA PROVEDENÍ DLE ČSN EN 1090–2	POVRCHOVÁ ÚPRAVA A ANTIKOROZNÍ OCHRANA:
S235 JR	"EXC2"	ŽÁROVĚ ZINKOVÁNÍ, MINIMÁLNÍ TLOUŠTKA POVLAKU 80 µm

NÁZEV AKCE	TR Blansko – rozšíření R110kV, doplnění T103	Č. STAVBY: 1020002620 Č. OBJ.: 4501338395
STAVEBNÍK	EG.D, a.s., LIDICKÁ 1873/36, 602 00 BRNO	eg·d
STATUS/STUPEŇ	DOKUMENTACE PRO PROVEDENÍ STAVBY (DPS)	
ČÁST	D.2 DOKUMENTACE TECHNICKÝCH A TECHNOLOGICKÝCH ZAŘÍZENÍ	OMEXOM
ZHOT. DOKUMENTACE	OMEXOM GA Energo s.r.o., NA STŘÍLNĚ 1929/8, 323 00 PLZEŇ-BOLEVEC	
KONTAKTNÍ OSOBA	Ing. MARCEL MATUŠKA, marcel.matuska@gaenergo.cz	DATUM: 07/2021 ČÍSLO VÝK/DOK: D.2 b) – 08-07
ARCHIVNÍ ČÍSLO	505020100501-309	
ZOD. PROJEKTANT	Ing. MILAN LETEV	KÓD LOKALITY: BK MĚŘÍTKO: 1:10 FORMÁT: 4x4/297 LIST/CELKEM: 1/1
VYPRACOVAL	Ing. PETR KUBIŠ	
KONTROLOVAL	Ing. MILAN LETEV	ARCHIVNÍ ČÍSLO EG.D:
MÍSTO STAVBY	TR 110/22 KV BLANSKO, Brněnská, 678 01 Blansko	
SO/PS	PS04 – TRANSFORMÁTORY 110/22 KV	ARCHIVNÍ ČÍSLO EG.D:
MAJETKOVÁ TŘÍDA	CZD00035	
DRUH DOKUMENTU	ŘEZY	ARCHIVNÍ ČÍSLO EG.D:
NÁZEV DOKUMENTU	NK07 – OK POD TLUMIVKU (TL1, 3) POK	